



### Confira nesta edição:

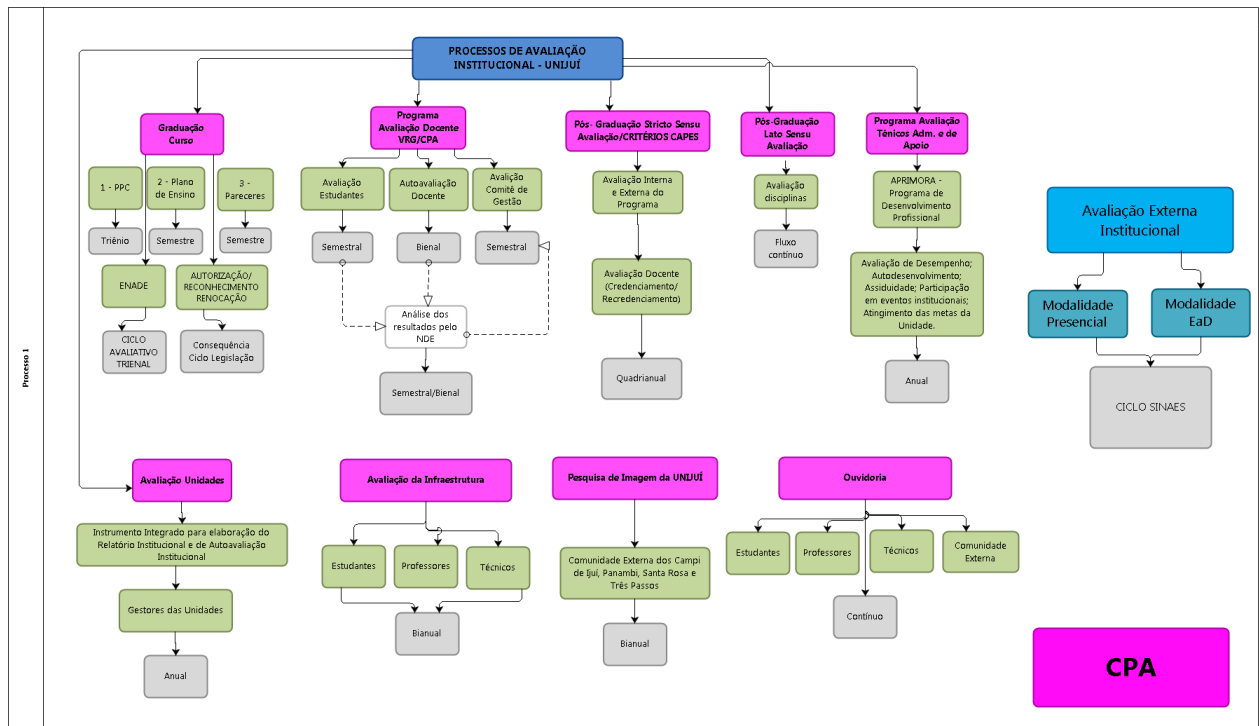
- O que é a CPA?
- Conheça o Processo de Avaliação da UNIJUÍ
- Melhorias na Infraestrutura
- Resultados da Avaliação das Disciplinas
- Professores participam do Programa de Formação Continuada da UNIJUÍ
- Conheça as prioridades do seu curso, departamento e instituição
- Ouvidoria – Manifeste sua opinião e contribua para a melhoria da sua Universidade
- Qualidade da Unijuí é reconhecida pelo MEC/CAPES

## O que é a CPA

A CPA da Unijuí tem sua estrutura e funcionamento regulamentados pelas normas internas e do Sistema Nacional de Avaliação da Educação Superior (SINAES). Tem a atribuição de coordenar, estimular e sistematizar os processos avaliativos internos, evidenciando a articulação entre avaliação interna e externa (MEC/CAPES).

Na sua composição conta com representantes da comunidade interna (professor, estudante, técnicos) e também com representantes da sociedade civil organizada, dos Campi de Ijuí, Panambi, Santa Rosa e Três Passos.

Está localizada junto ao prédio da Biblioteca Mario Osorio Marques, no Campus Ijuí. Fone: 3332-0200, ramal 2018, e-mail (cpa@unijui.edu.br).



# Conheça o Processo de Avaliação

O fluxograma demonstra os processos institucionais de avaliação da UNIJUÍ, englobando os cinco eixos avaliativos do SINAES, que considera suas dez dimensões.

Salienta-se que na UNIJUÍ, desde a sua origem, os processos avaliativos constituem-se em instrumentos importantes para a qualificação da gestão, e estão institucionalizados e consolidados.

“O alinhamento entre planejamento, execução, avaliação de forma cíclica, subsidia a regulação dos processos avaliativos do MEC/CAPES”.

Acesse CPA e fique por dentro das avaliações, planejamentos e resultados da UNIJUÍ <https://www.unijui.edu.br/institucional/avaliacao-institucional/comissao-propria-de-avaliacao>.

## Melhorias na Infraestrutura

A partir da colaboração de estudantes, professores, técnicos-administrativos e de apoio e a comunidade regional, que participaram ativamente do processo de avaliação institucional, a Unijuí realizou avanços significativos e registrou melhorias em diversas áreas.

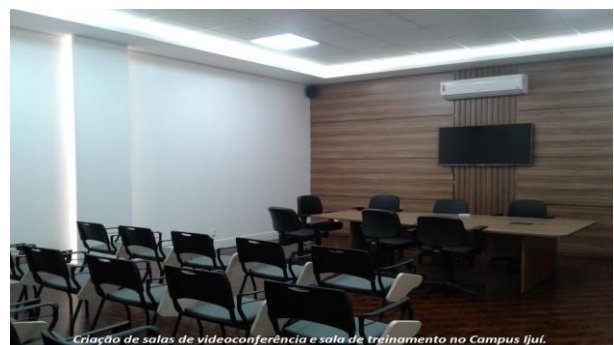
[Veja aqui](#) (págs 254 a 257) mais informações sobre a Avaliação, bem como fotos das melhorias realizadas.

# Resultados Campus Ijuí

- Colocação de quadros brancos em todas as salas de aulas da Sede Acadêmica;
- Adequação da quadra aberta: reforma das cestas de basquete e da estrutura de vôlei;
- Reforma dos banheiros e adequações para cadeirantes no prédio do DCEEng;
- Adequação das salas 201 e 202 no DCEEng;
- Reforma do Laboratório de Comunicação Social;
- Novas instalações da Rádio, Assessoria Jurídica e Controladoria, no antigo Salão Azul;
- Reforma do telhado do Laboratório de Anatomia;
- Revitalização da Central de Atendimento ao Aluno para receber o processo de matrículas;
- Reforma da Secretaria do DCJS;
- Adequação da Sala de Audiência, junto ao DCJS;
- Reforma da Secretaria do DHE;
- Substituição do sistema de climatização do Salão de Atos;
- Colocação de corrimões nas escadas dos prédios A, B, C e parada de ônibus;
- Elaboração do Plano de Contingência da Biblioteca;
- Elaboração do plano de adequações para acessibilidade do Campus Ijuí;
- Demarcação de Vaga para Portador de Deficiência no estacionamento em frente a Reitoria;
- Ampliação da rede WiFi em todos os campi;
- Instalado um Laboratório de Informática com 30 computadores no DCEENG;
- Adquiridos computadores para a área de Desenvolvimento de Sistemas e Laboratório de Vídeo;
- Aquisição de 9 notebooks para uso no Setor de Audiovisual de todos os campi da universidade;
- Realizados investimentos em servidores, ativos de rede e na atualização da solução *WiFi*.



Adequação da Sala de Audiências junto ao DCJS no Campus Ijuí.



Criação de salas de videoconferência e sala de treinamento no Campus Ijuí.



Revitalização da Central de Atendimento ao Aluno no Campus Ijuí.





*Revitalização do Lounge do Prédio da Biblioteca no Campus Ijuí.*



*Revitalização da Secretaria do DCIS no Campus Ijuí.*



*Revitalização da Secretaria Acadêmica no Campus Ijuí.*



*Reforma dos Laboratórios do Curso de Comunicação Social no Campus Ijuí.*

*As fotos acima são registros de melhorias no Campus Ijuí*



# Resultados Campus Santa Rosa

- Laboratório de Engenharia Civil;
- Criação do Laboratório de Prototipagem;
- Criação da sala Coworking;
- Licença ambiental até julho de 2021.



As imagens acima são de melhorias no Campus Santa Rosa

# Resultados Campus Panambi

- Realizada a colocação de piso intertravado em 50% do estacionamento;
- As licenças ambientais das atividades desenvolvidas pela Instituição estão constantemente em processo de observação. No Campus Santa Rosa a licença está vigente até 14 de julho de 2021 e exige a produção de relatórios periódico;
- Realizados investimentos em um Laboratório de Informática com a aquisição de 30 computadores.



### Melhorias realizadas no Campus Panambi

## Resultados Campus Três Passos

- Realizada a reforma dos banheiros;
- Adequações na rampa de acesso à cantina;
- Obtenção de Licença ambiental.





### Campus Três Passos recebeu diversas melhorias



## Resultados no âmbito Institucional:

- Quadro docente integrado por 94% de Mestres e Doutores;
- Aprovação do Curso de Medicina pelo MEC, para implantação em 2019;
- Início do curso de Biomedicina;
- Aprovação pela CAPES do Programa de Doutorado em Direitos Humanos e do Mestrado em Sistemas Ambientais e Sustentabilidade;
- Aprovação do Plano de Internacionalização da UNIJUÍ;
- Qualificação acadêmica e administrativa da Universidade pela migração para a plataforma do Google G-Suite visando a inovação educacional;
- Digitalização dos documentos dos estudantes tornando o processo mais dinâmico.

# RESULTADOS DAS AVALIAÇÕES DAS DISCIPLINAS

Acesse os gráficos com os resultados da Avaliação das Disciplinas de 2018, no âmbito institucional:  
Presencial e EaD

[1º Semestre](#)

[2º Semestre](#)

Os resultados do seu curso, são disponibilizados/divulgados pela coordenação de cada curso.

## Professores participam do Programa de Formação Continuada

Para a constante qualificação do ensino e aprendizagem do estudante, a partir de indicativos resultantes de processos avaliativos no ano de 2018, a universidade desenvolveu uma série de eventos no contexto do Programa de Formação Continuada para professores, gestores e técnicos-administrativos e de apoio, envolvendo as dimensões do ensino, pesquisa, extensão, cultura e gestão.

Um conjunto de Formação Continuada realizado com os diferentes públicos possibilitou a qualificação e a atualização dos atores institucionais, visando a constante melhoria de processos bem como a profissionalização da gestão como um elemento fundamental à permanente qualificação da gestão visando a formação de sujeitos com capacidade técnica, humanista, empreendedora e inovadora que impactem na qualidade da condição humana.

[Saiba mais: pag 66 a 68](#)





## Conheça as prioridades do seu curso, departamento e instituição

Tem interesse em acompanhar os indicadores de prioridades que seu curso e departamento estão planejando para este ano de 2019.

### Prioridades no âmbito institucional:

- PDI UNIJUI 2020-2024
- Modalidade EaD
- Potencialização da aprendizagem desafiadora (estimulando estudantes a partir de situações reais)
- Implantação do Curso de Medicina
- Fomento de Ações para a internacionalização

Clique aqui (págs 268 a 286) e confira os indicadores de prioridades dos cursos, departamentos e unidades da Instituição.

# Ouvidoria Institucional

Através do site [www.unijui.edu.br/institucional/ouvidoria](http://www.unijui.edu.br/institucional/ouvidoria) você estudante, professor, técnico-administrativo e comunidade poderá se manifestar sobre a nossa universidade, contribuindo para os processos de melhorias.

Ouvidoria, articulada com a CPA, constitui-se um canal de comunicação que possibilita aos diferentes segmentos da universidade manifestar suas críticas, elogios e sugestões em relação aos serviços prestados pela Instituição, nas dimensões do Ensino, da Pesquisa, da Extensão e Cultura e da Gestão, tanto em seus aspectos acadêmicos quanto administrativos.

Clicando aqui (pág 26) você também pode conhecer um pouco mais da ouvidora da UNIJUÍ.

## QUALIDADE DA UNIJUÍ É RECONHECIDA PELO MEC/CAPES

A Unijuí contribui para a qualidade da educação superior do país e tem o reconhecimento do MEC/CAPES, pelos excelentes conceitos recebidos. De uma escala de 1 a 5 obtivemos os seguintes resultados:

Recredenciamento Institucional da UNIJUÍ, nas modalidades presencial e EaD – Conceito 4;

Índice Geral de Cursos – Conceito 4;

Reconhecimento e Renovação de Reconhecimento de Cursos de Graduação;

Visita in loco pelos avaliadores do MEC obtém-se os conceitos entre 4 e 5;

Exame Nacional de Desempenho dos Estudantes (ENADE) – Variam entre os conceitos 3 a 5;

Conceito Preliminar de Curso (CPC) – Entre 3 e 5;

CONCEITOS STRICTO SENSU. - [Acesse aqui](#)

“A CPA a partir dos dados sistematizados reconhece que os resultados apresentados neste informativo evidenciam a articulação entre os processos de avaliação interna (CPA) e externa (MEC/CAPES) para o alcance da excelência acadêmica na UNIJUI (PDI 2015-2019)”